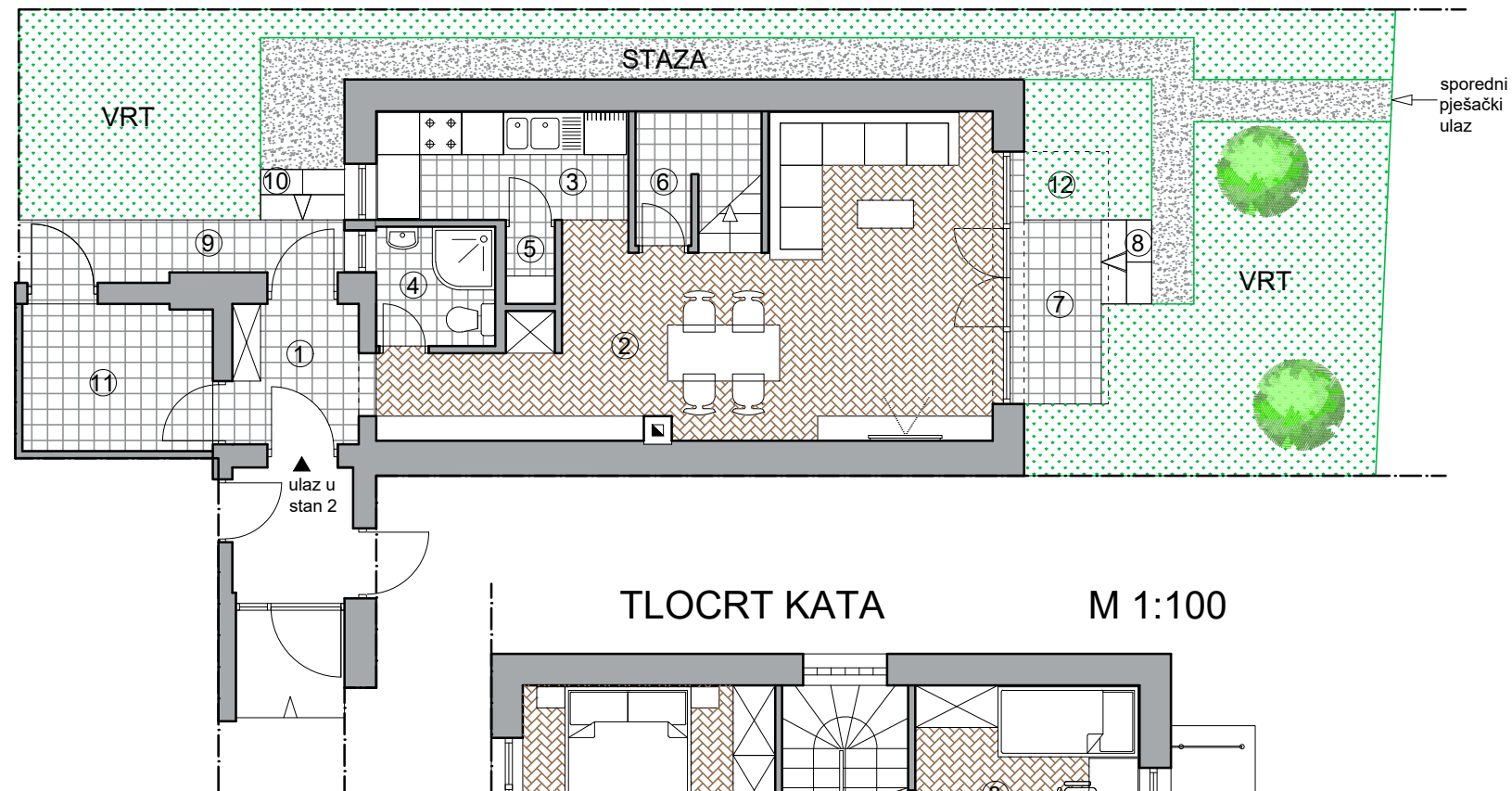


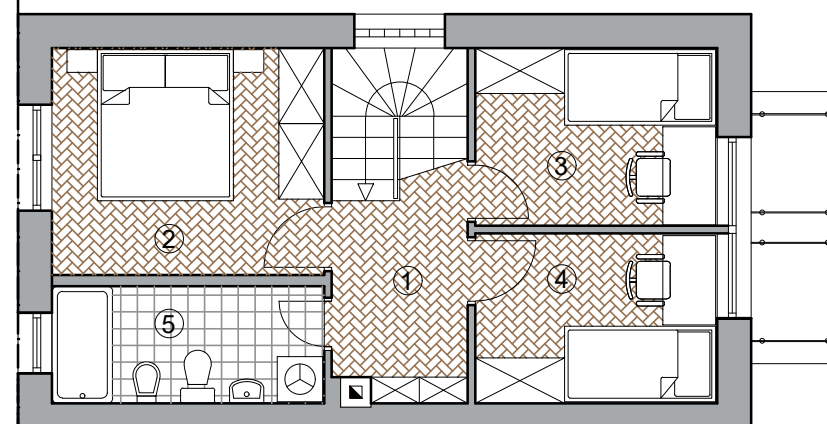
TLOCRT PRIZEMLJA M 1:100



ISKAZ NETTO POVRŠINA

TLOCRT PRIZEMLJA - ČETVEROSOBAN STAN 2		
naziv prostorije	vrsta poda	m <sup>2</sup>
1 ulazni hodnik	ker. pločice	3,60
2 blagovaonica i dnevni boravak	parket	30,81
3 kuhinja	ker. pločice	5,58
4 kupaonica	ker. pločice	2,89
5 smočnica	ker. pločice	0,77
6 spremište ispod stubišta	ker. pločice	0,81+0,90×0,50= 1,26
<b>UKUPNA NETTO POVRŠINA ČISTE POVRŠINE ZATVORENOG PROSTORA PRIZEMLJA STANA 2</b>		<b>44,91</b>
7 natkrivena terasa	ker. pločice	2,88×0,50= 1,44
8 otvoreno vanjsko stubište 1	ker. pločice	0,86×0,75= 0,64
9 nenatkrivena terasa	ker. pločice	3,48×0,25= 0,87
10 otvoreno vanjsko stubište 2	ker. pločice	0,86×0,75= 0,64
12 nadstrešnica	zemljana podloga	1,17×0,25= 0,29
<b>UKUPNA NETTO POVRŠINA OTVORENOG PROSTORA STANA 2</b>		<b>3,88</b>
11 spremište	ker. pločice	5,66×0,75= 4,24
<b>UKUPNA NETTO POVRŠINA SPREMIŠTA STANA 2</b>		<b>4,24</b>
<b>UKUPNA NETTO POVRŠINA PRIZEMLJA STANA 2</b>		<b>53,03</b>

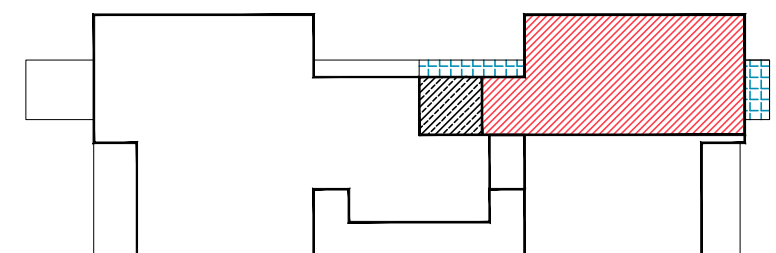
TLOCRT KATA M 1:100



TLOCRT KATA - ČETVEROSOBAN STAN 2

naziv prostorije	vrsta poda	m <sup>2</sup>
1 hodnik	parket	5,06
2 spavaća soba 1	parket	10,80
3 spavaća soba 2	parket	7,55
4 spavaća soba 3	parket	7,18
5 kupaonica	ker. pločice	5,58
<b>UKUPNA NETTO POVRŠINA KATA STANA 2</b>		<b>36,17</b>

<b>UKUPNA NETTO POVRŠINA STANA 2 BEZ OTVORENOG PROSTORA I SPREMIŠTA</b>	<b>81,08</b>
<b>UKUPNA NETTO POVRŠINA STANA 2</b>	<b>89,20</b>
<b>UKUPNA NETTO POVRŠINA VANJSKOG PROSTORA STANA 2 (VRT I STAZA)</b>	<b>52,13</b>



LEGENDA:

- STAN 2
- TERASA STANA 2
- SPREMIŠTE STANA 2

