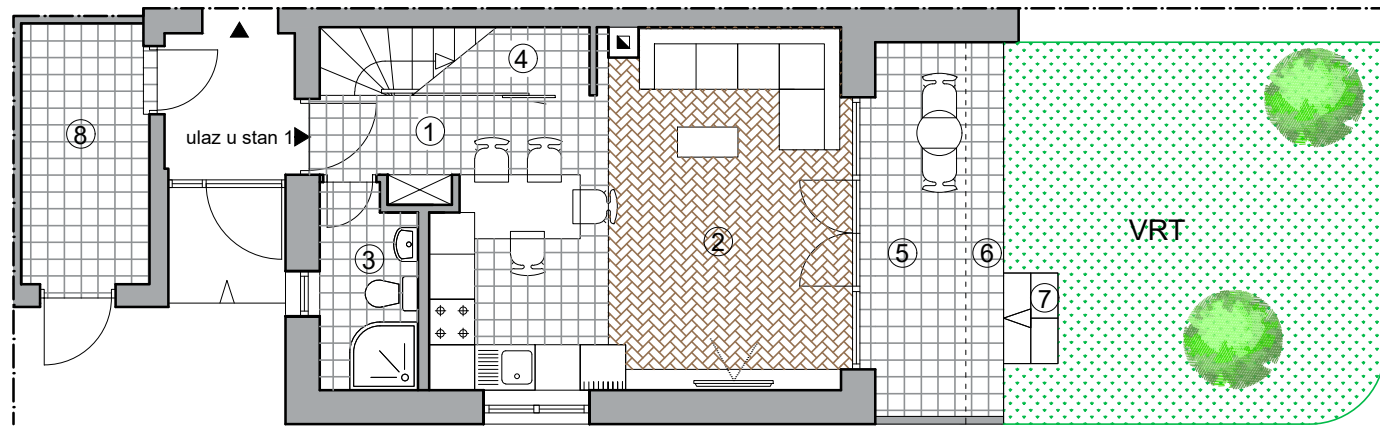


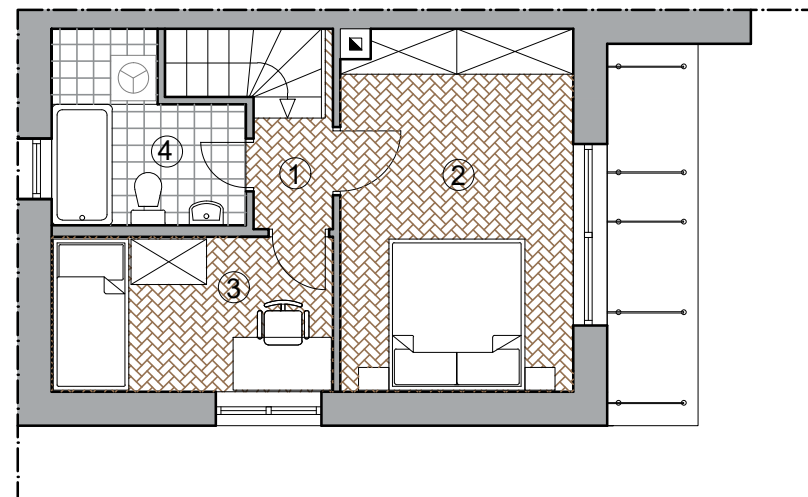
TLOCRT PRIZEMLJA M 1:100



ISKAZ NETTO POVRŠINA

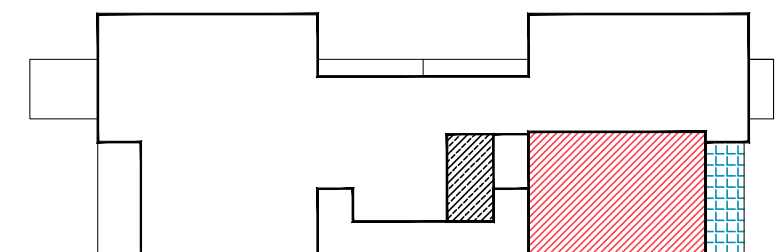
| TLOCRT PRIZEMLJA - TROSOBAN STAN 1 | | |
|----------------------------------------------------------------------------|--------------|---------------------|
| naziv prostorije | vrsta poda | m ² |
| 1 kuhinja i blagovaonica | ker. pločice | 14,34 |
| 2 dnevni boravak | parket | 14,62 |
| 3 kupaonica | ker. pločice | 3,37 |
| 4 spremište ispod stubišta | ker. pločice | 0,66+0,93×0,50=1,12 |
| UKUPNA NETTO POVRŠINA ČISTE POVRŠINE ZATVORENOG PROSTORA PRIZEMLJA STANA 1 | | 33,45 |
| | | |
| 5 natkrivena terasa | ker. pločice | 5,94×0,50= 2,97 |
| 6 nenatkrivena terasa | ker. pločice | 2,47×0,25= 0,61 |
| 7 otvoreno vanjsko stubište | ker. pločice | 0,86×0,75= 0,64 |
| UKUPNA NETTO POVRŠINA OTVORENOG PROSTORA STANA 1 | | 4,22 |
| | | |
| 8 spremište | ker. pločice | 5,84×0,75= 4,38 |
| UKUPNA NETTO POVRŠINA SPREMIŠTA STANA 1 | | 4,38 |
| UKUPNA NETTO POVRŠINA PRIZEMLJA STANA 1 | | 42,05 |

TLOCRT KATA M 1:100



| TLOCRT KATA - TROSOBAN STAN 1 | | |
|------------------------------------|--------------|---------------------|
| naziv prostorije | vrsta poda | m ² |
| 1 hodnik | parket | 1,97 |
| 2 spavaća soba 1 | parket | 14,62 |
| 3 spavaća soba 2 | parket | 7,62 |
| 4 kupaonica | ker. pločice | 4,11+1,4×0,50= 4,81 |
| UKUPNA NETTO POVRŠINA KATA STANA 1 | | 29,02 |

| | |
|------------------------------------------------------------------|--------------|
| UKUPNA NETTO POVRŠINA STANA 1 BEZ OTVORENOG PROSTORA I SPREMIŠTA | 62,47 |
| UKUPNA NETTO POVRŠINA STANA 1 | 71,07 |
| UKUPNA NETTO POVRŠINA VANJSKOG PROSTORA STANA 1 (VRT) | 24,73 |



LEGENDA:

- STAN 1
- TERASA STANA 1
- SPREMIŠTE STANA 1

